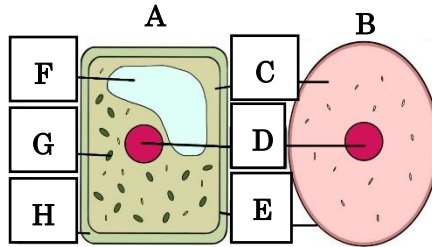


	5	細胞と植物のつくり	年 組 番	点数
			名前	/24

【1】 下の図は、植物と動物の細胞のつくりを表している。次の問いに答えなさい

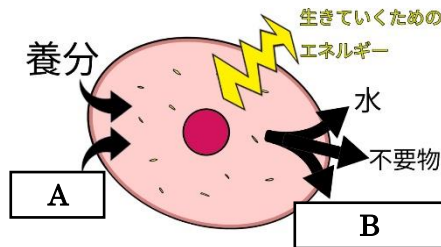
- (1) 動物細胞は A、B のどちらですか。
- (2) C~H の名称を答えなさい。
- (3) G のはたらきを簡単に説明しなさい。



(1)		
(2)	C	D
	E	F
	G	H
(3)		

【2】 右の図は細胞が生きていくためのエネルギーをつくり出すしくみを模式的に表したものである。次の問いに答えなさい。

- (1) 細胞が生きていくためのエネルギーをつくるために行う活動を何というか。
- (2) A と B には、それぞれ気体が入る。気体の名称を答えなさい。

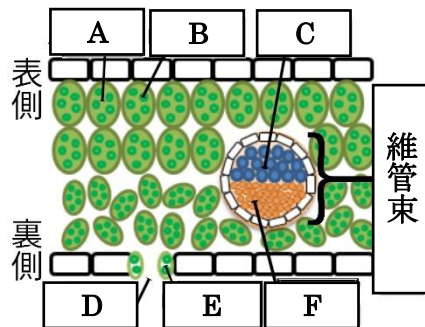
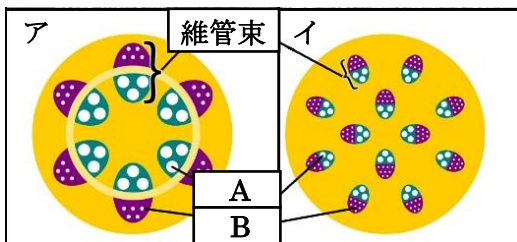


(1)		
(2)	A	
	B	

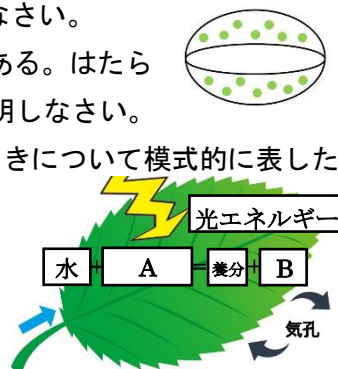
【3】 下の図1、図2は植物の茎のつくりと葉のつくりをそれぞれ模式的に表したものである。次の問いに答えなさい。

図1 茎のつくり

図2 葉の断面図



- (1) 図1のAは、根で吸収した水などが通る部分。Bは、葉でつくられた養分などが通る部分である。それぞれ名称を答えなさい。
- (2) アは双子葉類、単子葉類のどちらですか。
- (3) 図2のA~Fに当てはまる語句を答えなさい。
- (4) 右の図は図2のD、Eを表したものである。はたらきを気体と水蒸気に着目して簡単に説明しなさい。
- (5) 右の図は、図2のBで行われるはたらきについて模式的に表したものである。①、②に答えなさい。
  - ① このはたらきを何というか。
  - ② A、Bに当てはまる気体を答えよ。



(1)	A	
	B	
(2)		
(3)	A	B
	C	D
	E	F
(4)		
(5)	①	
	②A	
	②B	