

8

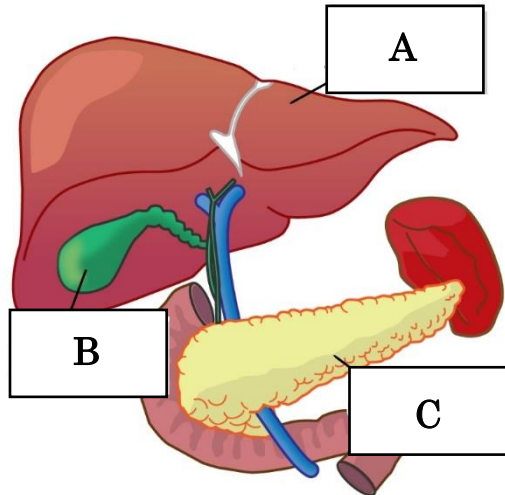
不要な物質の排出

年 組 番 点数

名前

/14

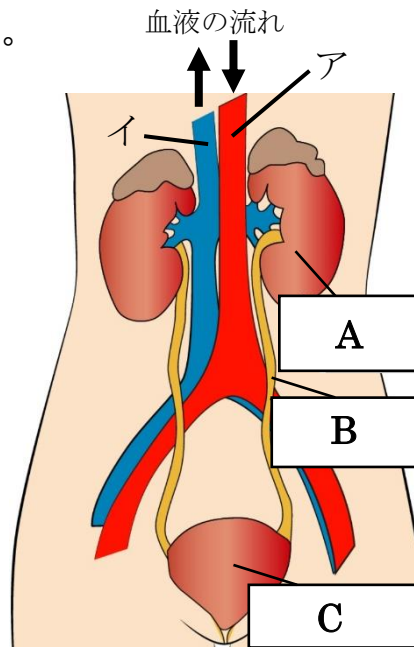
【1】 下の図は、ヒトの消化に関わる器官のつくりを模式的に表したものである。次の問いに答えなさい。



- (1) A～B の器官の名称を答えなさい。
- (2) は消化液をためる器官である。消化液の名称を答えなさい。
- (3) 下の①～④文章は A の器官のはたらきについて説明したものである。空欄に入る適語を答えなさい。
- ① 栄養を（ ア ）。
 - ② アンモニアから（ イ ）をつくる。
 - ③ （ ウ ）をつくり、B の器官におくる。
 - ④ アルコールなどの毒物を（ エ ）する。

(1)	A
	B
	C
(2)	
(3)	ア
	イ
	ウ
	エ

【2】 下の図はヒトの排出に関わる器官を模式的に表したものである。次の問いに答えなさい。



- (1) A～C の器官の名称をそれぞれ答えなさい。
- (2) A のはたらきを簡単に説明しなさい。
- (3) C は、不要な物質を一時的にためるはたらきがある。不要な物質とは何ですか。
- (4) 図のア、イの血管を流れる血液を比べると、不要物が少ないのはどちらの血管ですか。

(1)	A
	B
	C
(2)	
(3)	
(4)	