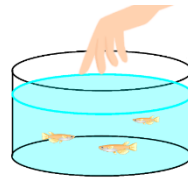


	9	感覚器官	名前	年 組 番	点数
					/25

【1】 水槽にメダカをいれ、右図のように手をかざしてかげをつくり、メダカがどのように反応するかを観察した。次の問いに答えなさい。

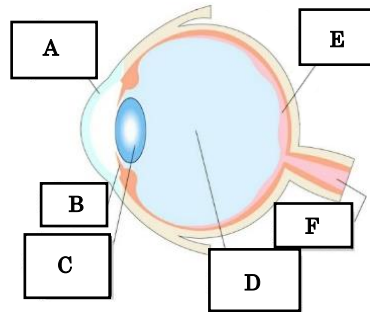


- (1) メダカはどのような反応をとると考えられますか。
- (2) メダカは手のかげの刺激をどこで受け取っていると考えられますか。感覚器官の名称で答えなさい。
- (3) 丸形水槽の周りで縦縞模様を描いた円柱形の紙を右回りに回転させた。メダカはどのような行動をとりますか。
- (4) (3) のような行動をとった理由を簡単に説明しなさい。

(1)	
(2)	
(3)	
(4)	

【2】 右の図は、ヒトの目を模式的に表したものである。次の問いに答えなさい。

- (1) A~Fの名称をそれぞれ答えなさい。
- (2) 下の①~③のはたらきをもつものを A~E から選びそれぞれ記号で答えなさい。



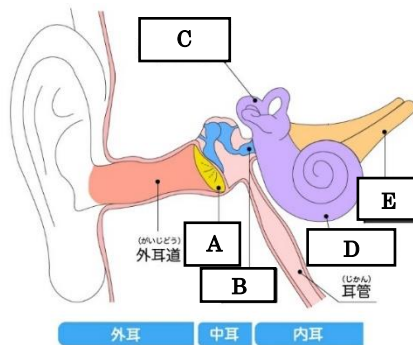
- ① 目に入ってきた光を屈折させる
- ② 目に入る光の量を調節する
- ③ 光の刺激を受け取る

- (3) Fは刺激をある器官に伝える。何という器官ですか。
- (4) ヒトの目のように刺激を受け取る器官を何と言いますか。

(1)	A	B	
	C	D	
	E	F	
(2)	①	②	③
(3)			
(4)			

【3】 右の図は、ヒト耳を模式的に表したものである。次の問いに答えなさい。

- (1) 耳は何という刺激を受け取る器官ですか。
- (2) (1) の正体は何ですか。
- (3) A~E の名称をそれぞれ答えなさい。
- (4) 下の①~③のはたらきをもつものを A~E から選びそれぞれ記号で答えなさい。

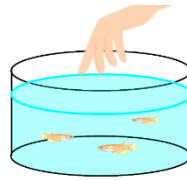


- ① 刺激を脳に伝える。
- ② 刺激を振動として受け取る。
- ③ 体の回転などを刺激として受け取る。

(1)			
(2)			
(3)	A	B	
	C	D	
	E	/	
(4)	①	②	③

	9	感覚器官	年 組 番	点数
			名前	/25

【1】 水槽にメダカをいれ、右図のように手をかざしてかげをつくり、メダカがどのように反応するかを観察した。次の問いに答えなさい。



- (1) メダカはどのような反応をとると考えられますか。
- (2) メダカは手のかげの刺激をどこで受け取っていると考えられますか。感覚器官の名称で答えなさい。
- (3) 丸形水槽の周りで縦縞模様を描いた円柱形の紙を右回りに回転させた。メダカはどのような行動をとりますか。
- (4) (3) のような行動をとった理由を簡単に説明しなさい。

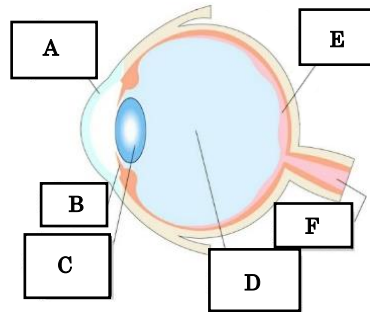
(1)	手の影から逃げる
(2)	目
(3)	紙を回転させた方向にそって泳ぐ
(4)	流されたと感じて、位置を維持しようとしている

【2】 右の図は、ヒトの目を模式的に表したものである。次の問いに答えなさい。

(1) A~Fの名称をそれぞれ答えなさい。

(2) 下の①~③のはたらきをもつものをA~Eから選びそれぞれ記号で答えなさい。

- ① 目に入ってきた光を屈折させる
- ② 目に入る光の量を調節する
- ③ 光の刺激を受け取る



(3) Fは刺激をある器官に伝える。何という器官ですか。

(4) ヒトの目のように刺激を受け取る器官を何と言いますか。

(1)	A 角膜	B 虹彩	
	C レンズ (水晶体)	D ガラス体	
	E 網膜	F 視神経	
(2)	① C	② B	③ E
	(3) 脳		
	(4) 感覚器官		

【3】 右の図は、ヒト耳を模式的に表したものである。次の問いに答えなさい。

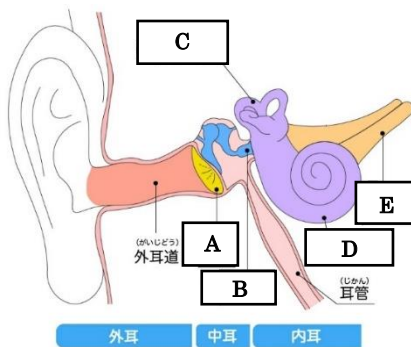
(1) 耳は何という刺激を受け取る器官ですか。

(2) (1) の正体は何ですか。

(3) A~Eの名称をそれぞれ答えなさい。

(4) 下の①~③のはたらきをもつものをA~Eから選びそれぞれ記号で答えなさい。

- ① 刺激を脳に伝える。
- ② 刺激を振動として受け取る。
- ③ 体の回転などを刺激として受け取る。



(1)	音		
(2)	空気の振動		
(3)	A 鼓膜	B 耳小骨	
	C (三)半規管	D うずまき管	
	E 聴神経		/
(4)	① E	② A	③ C