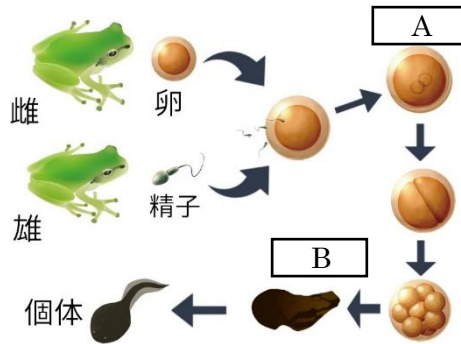


	2	有性生殖	年 組 番	点数
				名前

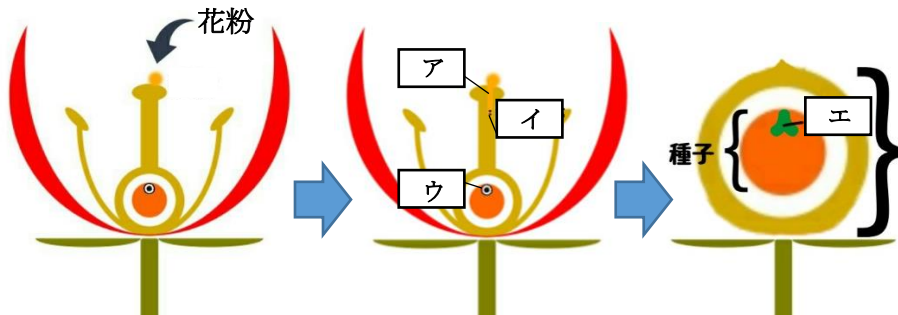
【1】 右の図はカエルの卵と精子が一つになり、子をつくる様子を表している。次の問いに答えなさい。



- (1) カエルのように両親がかかわって子をつくる生殖を何といいますか。
- (2) 卵は雌の何という器官で作られますか。
- (3) 精子は雄の何という器官で作られますか。
- (4) 精子や卵などの生殖に関わる細胞を何といいますか。
- (5) 卵と精子が合体して一つになることを何といいますか。
- (6) (5) によってできた図の A を何といいますか。
- (7) 図の A が分裂してから自分で食物をとりはじめるまでを何といいますか。
- (8) 図の A が成体になるまでの過程を何といいますか。

(1)	
(2)	
(3)	
(4)	
(5)	
(6)	
(7)	
(8)	

【2】 下の図は被子植物のめしべに花粉がついてから、果実ができるまでの断面を表したものである。次の問いに答えなさい。

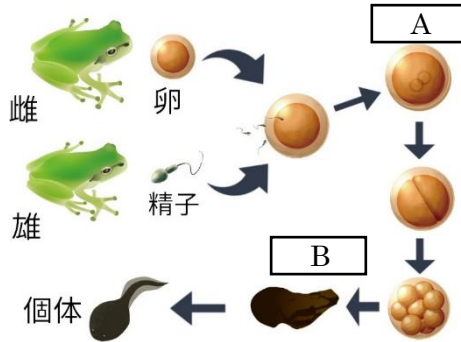


- (1) 花粉がめしべの先につくことを何といいますか。
- (2) 下の文は、図の A-C を説明したものである。それぞれ名称を答えなさい。
  - (ア) (1) の後、花粉からのびる管
  - (イ) アの先にある子をつくるための細胞
  - (ウ) 胚珠の中にある子をつくるための細胞
- (3) イ、ウのような子をつくるための特別な細胞を何といいますか。
- (4) (3) の細胞がつくられるときに行われる特別な細胞分裂を何といいますか。
- (5) イとウの核が合体することを何といいますか。
- (6) イとウが (5) したものが細胞分裂を繰り返すことで図のエができる。エの名称を答えなさい。

(1)	
(2)	ア
	イ
	ウ
(3)	
(4)	
(5)	
(6)	

	2	有性生殖	年 組 番	点数
			名前	/ 16

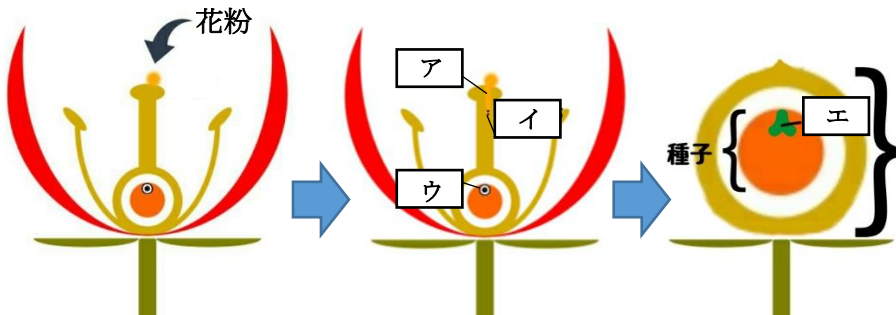
【1】 右の図はカエルの卵と精子が一つになり、子をつくる様子を表している。次の問いに答えなさい。



- (1) カエルのように両親がかかわって子をつくる生殖を何といいますか。
- (2) 卵は雌の何という器官で作られますか。
- (3) 精子は雄の何という器官で作られますか。
- (4) 精子や卵などの生殖に関わる細胞を何といいますか。
- (5) 卵と精子が合体して一つになることを何といいますか。
- (6) (5) によってできた図の A を何といいますか。
- (7) 図の A が分裂してから自分で食物をとりはじめるまでを何といいますか。
- (8) 図の A が成体になるまでの過程を何といいますか。

(1)	有性生殖
(2)	卵巢
(3)	精巢
(4)	生殖細胞
(5)	受精
(6)	受精卵
(7)	胚
(8)	発生

【2】 下の図は被子植物のめしべに花粉がついてから、果実ができるまでの断面を表したものである。次の問いに答えなさい。



- (1) 花粉がめしべの先につくことを何といいますか。
- (2) 下の文は、図の A-C を説明したものである。それぞれ名称を答えなさい。
  - (ア) (1) の後、花粉からのびる管
  - (イ) アの先にある子をつくるための細胞
  - (ウ) 胚珠の中にある子をつくるための細胞
- (3) イ、ウのような子をつくるための特別な細胞を何といいますか。
- (4) (3) の細胞がつくられるときに行われる特別な細胞分裂を何といいますか。
- (5) イとウの核が合体することを何といいますか。
- (6) イとウが (5) したものが細胞分裂を繰り返すことで図の E ができる。E の名称を答えなさい。

(1)	受粉
(2)	ア 花粉管
	イ 精細胞
	ウ 卵細胞
(3)	生殖細胞
(4)	減数分裂
(5)	受精
(6)	胚