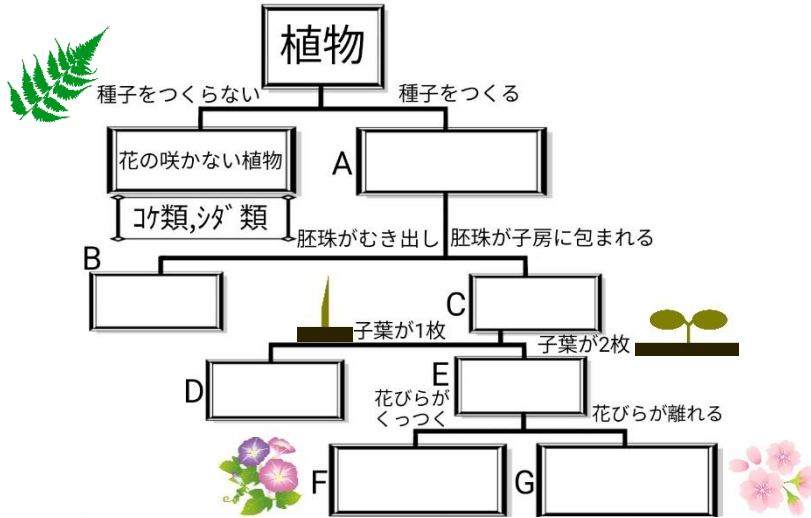


	3	植物と動物の分類	年 組 番	点数
			名前	/24

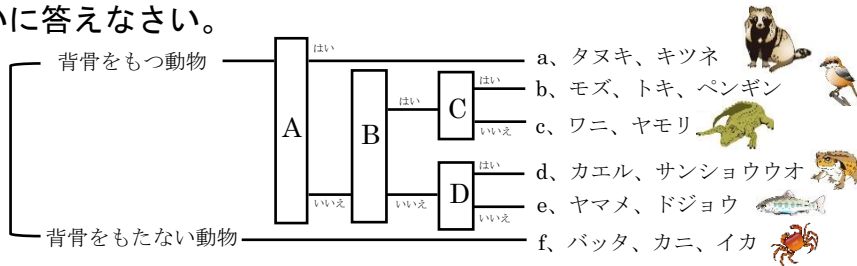
【1】 下の図は植物を特徴ごとに分類したものである。次の問いに答えなさい。



- (1) A~Gに適切な語句を入れなさい。
- (2) 花の咲かない植物は種子のかわりに何でなかまを増やしますか。
- (3) Bの植物の仲間を下のア~オからすべて選び記号で答えなさい。  
ア、アブラナ イ、ソテツ ウ、エンドウ エ、アサガオ オ、マツ

(1)	A
	B
	C
	D
	E
	F
	G
(2)	
(3)	

【2】 下の図は、動物を特徴ごとに分類したものである。次の問いに答えなさい。

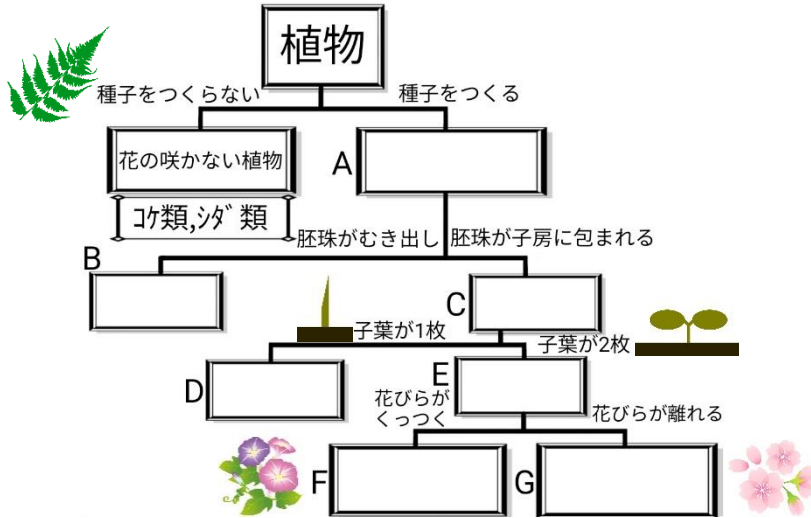


- (1) A~Dの特徴を次のア~エから選びそれぞれ記号で答えなさい。  
(ア) 卵に殻がある (イ) 子を直接産み、母乳で育てる  
(ウ) 子は水中、親は肺で呼吸する (エ) 体が羽毛でおおわれている
- (2) a~eをまとめて何といいますか。
- (3) (2)に対して、背骨をもたない動物を何といいますか。
- (4) バッタのように体に節のある動物を特に何というか。
- (5) イカやアサリなど共通して見られる膜を何というか。
- (6) a~eは何類と呼ばれますか。それぞれ書きなさい。
- (7) 体温を一定に保つことのできる動物を a~ f からすべて選び、記号で答えなさい。
- (8) (5) のような特徴をもつ動物を何といいますか。

(1)	A	B
	C	D
(2)		
(3)		
(4)		
(5)		
(6)	a	b
	c	d
	e	/
(7)		
(8)		

	3	植物と動物の分類	年 組 番	点数
			名前	/24

【1】 下の図は植物を特徴ごとに分類したものである。次の問いに答えなさい。

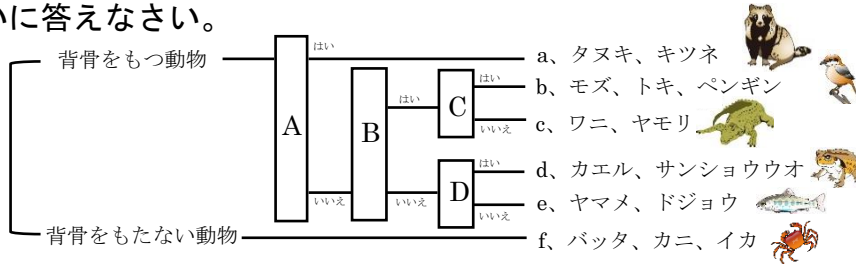


- (1) A~Gに適切な語句を入れなさい。
- (2) 花の咲かない植物は種子のかわりに何でなかまを増やしますか。
- (3) Bの植物の仲間を下のア~オからすべて選び記号で答えなさい。

ア、アブラナ イ、ソテツ ウ、エンドウ エ、アサガオ オ、マツ

(1)	A	種子植物
	B	裸子植物
	C	被子植物
	D	単子葉類
	E	双子葉類
	F	合弁花類
	G	離弁花類
(2)	胞子	
(3)	イ、オ	

【2】 下の図は、動物を特徴ごとに分類したものである。次の問いに答えなさい。



- (1) A~Dの特徴を次のア~エから選びそれぞれ記号で答えなさい。
- (ア) 卵に殻がある (イ) 子を直接産み、母乳で育てる
- (ウ) 子は水中、親は肺で呼吸する (エ) 体が羽毛でおおわれている
- (2) a~eをまとめて何といいますか。
- (3) (2)に対して、背骨をもたない動物を何といいますか。
- (4) バッタのように体に節のある動物を特に何というか。
- (5) イカやアサリなど共通して見られる膜を何というか。
- (6) a~eは何類と呼ばれますか。それぞれ書きなさい。
- (7) 体温を一定に保つことのできる動物を a~ f からすべて選び、記号で答えなさい。
- (8) (5)のような特徴をもつ動物を何といいますか。

(1)	A	イ	B	ア
	C	エ	D	ウ
(2)	セキツイ動物			
(3)	無セキツイ動物			
(4)	節足動物			
(5)	外とう膜			
(6)	a	ほ乳類	a	鳥類
	c	は虫類	c	両生類
	e	魚類	e	
(7)	a、b			
(8)	軟体動物			