

8

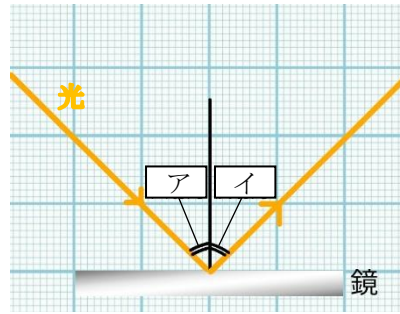
光の性質、反射と屈折

年 組 番 点数

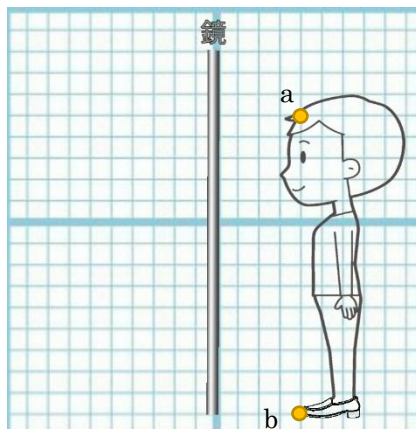
名前

/14

【1】 右の図は、光が鏡にあたって跳ね返る様子を表している次の問いに答えなさい。



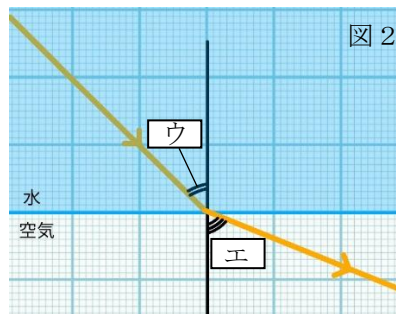
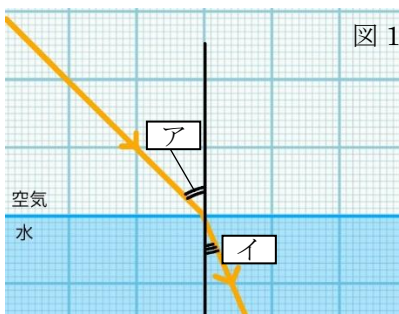
- (1) 光が鏡に当たって跳ね返る現象を何といいますか。
- (2) ア、イの角をそれぞれ何といいますか。
- (3) アとイの角度の大きさにはどのような関係がありますか。
- (4) (3) のような関係があることを何の法則といいますか。
- (5) 右の図のように鏡の前にFさんが立っている。次の①~②に答えなさい。



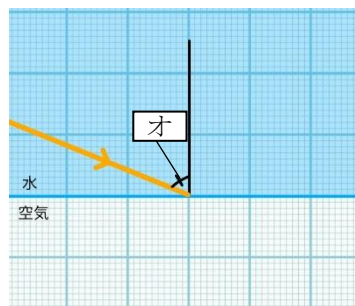
- ① 点 a、点 b から出た光が F さんの目に入る道筋を右図に書き入れなさい。
- ② F さんが頭の先(点 a)から足の先(点 b)を見るために必要な鏡の大きさは何マスですか。

(1)	
(2)	ア
	イ
(3)	
(4)	
(5)	図に記入
(6)	

【2】 下の図1、図2は光が(空気→水)、(水→空気)の向きに進んでいる様子を表している。次の問いに答えなさい。



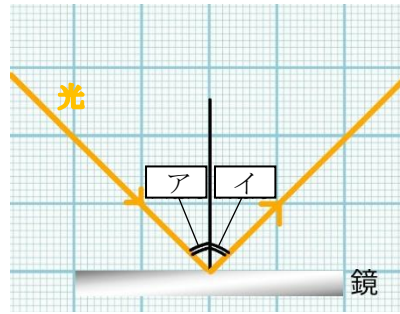
- (1) 光が物質の境界面で曲がることを何といいますか。
- (2) 図のア~エに適切な語句を入れなさい。
- (3) 光が(水→空気)の向きに進むとき、オの角度がある一定の大きさを超えると光が水と空気の境界面ではね返る。この現象を何といいますか。
- (4) (3) のときの、光の道筋を右図に書きなさい。



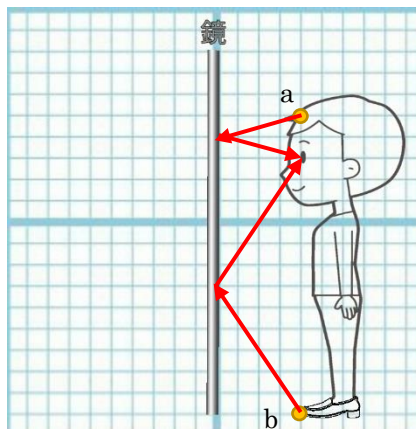
(1)	
(2)	ア
	イ
	ウ
	エ
(3)	
(4)	図の記入

	8	光の性質、反射と屈折	年 組 番	点数
			名前	/14

【1】 右の図は、光が鏡にあたって跳ね返る様子を表している次の問いに答えなさい。



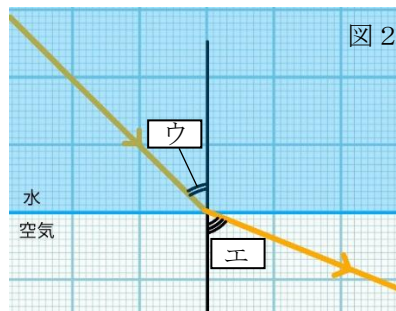
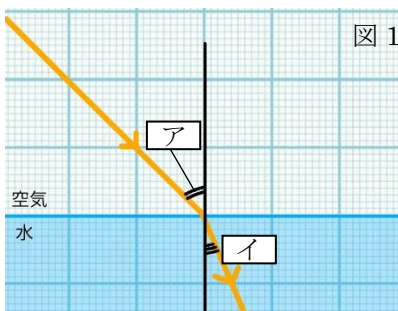
- (1) 光が鏡に当たって跳ね返る現象を何といいますか。
- (2) ア、イの角をそれぞれ何といいますか。
- (3) アとイの角度の大きさにはどのような関係がありますか。
- (4) (3) のような関係があることを何の法則といいますか。
- (5) 右の図のように鏡の前にFさんが立っている。次の①~②に答えなさい。



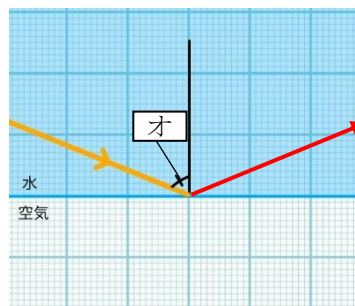
- ① 点 a、点 b から出た光が F さんの目に入る道筋を右図に書き入れなさい。
- ② F さんが頭先の点 a から足先の点 b を見るために必要な鏡の大きさは何マスですか。

(1)	反射
(2)	ア 入射角 イ 反射角
(3)	等しい
(4)	反射の法則
(5)	図に記入
(6)	7マス

【2】 下の図1、図2は光が(空気→水)、(水→空気)の向きに進んでいる様子を表している。次の問いに答えなさい。



- (1) 光が物質の境界面で曲がることを何といいますか。
- (2) 図のア~エに適切な語句を入れなさい。
- (3) 光が(水→空気)の向きに進むとき、オの角度がある一定の大きさを超えると光が水と空気の境界面ではね返る。この現象を何といいますか。
- (4) (3) のときの、光の道筋を右図に書きなさい。



(1)	屈折
(2)	ア 入射角 イ 屈折角 ウ 入射角 エ 屈折角
(3)	全反射
(4)	図の記入