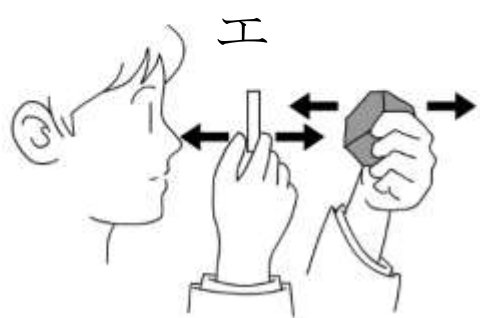
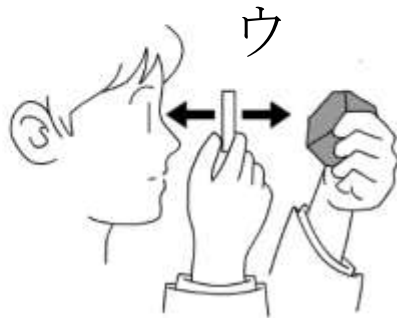
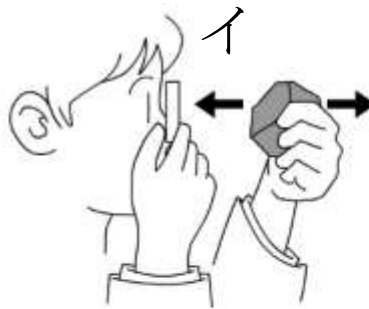
	<h1>1.ルーペの使い方</h1>	年組番 名前	点数 /3
---	--------------------	-----------	--------------


(1). 下の器具の名称を答えなさい。



(2). 鉋物を観察する際、正しい方法を表しているのは下のア~エのどれですか。

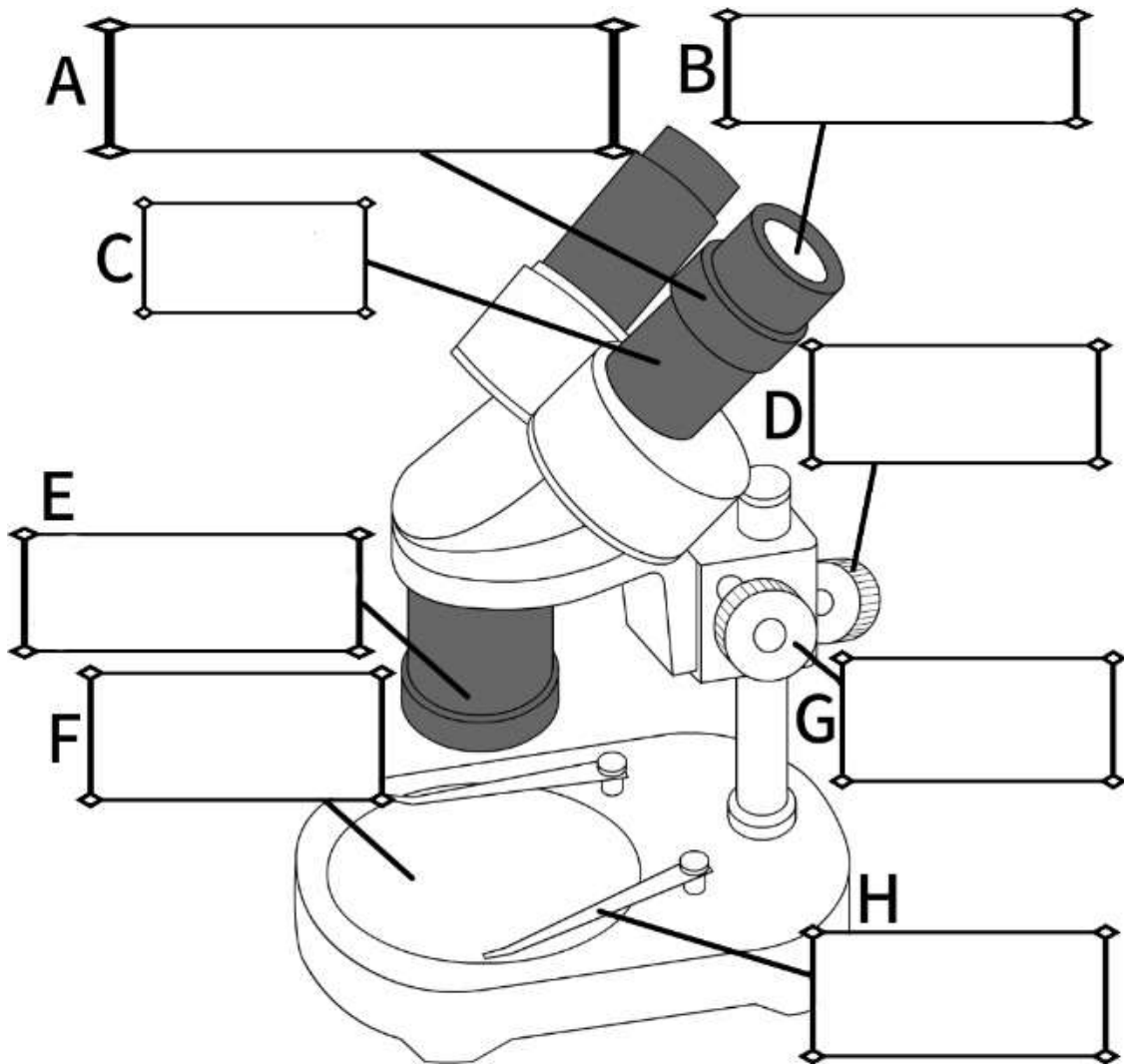


(3). ルーペで木や大きな岩などの表面を観察したいときは、どのようにすればいいですか。簡単に説明しなさい。

	<h2>2. 双眼実体顕微鏡</h2>	名前 _____	年 組 番 _____ 点数 _____ / 10

(1). 下の器具の名称を答えなさい。

(2). 下の図に A~H の名称をそれぞれ書き入れなさい。



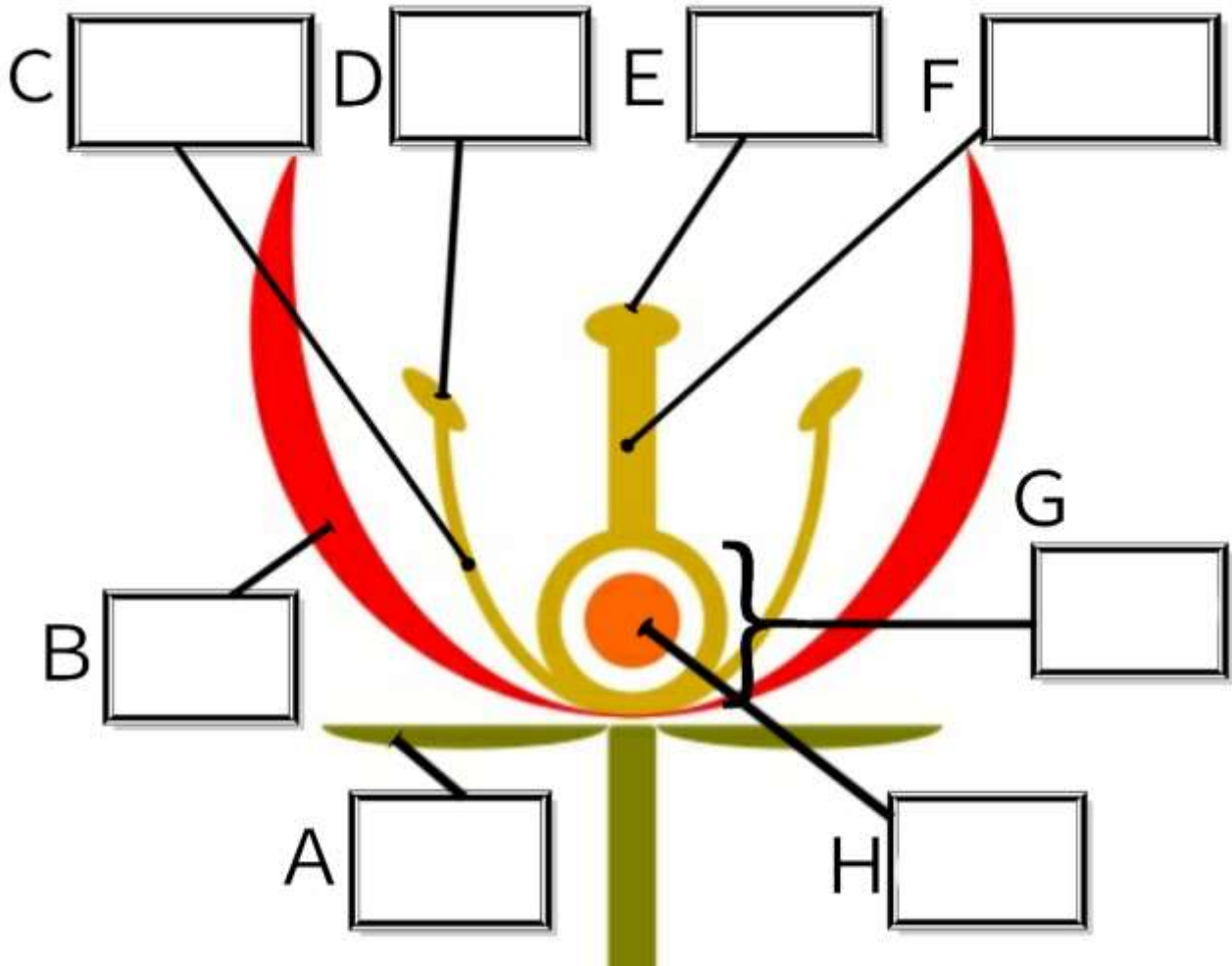
(3). 下の文章の()に適語を入れなさい。

(1)の器具は二つの目で見ることができ、
 観察対象を()的に見ることができ。


	<h2>3. 被子植物</h2>	名前	年 組 番	点数
				/10

(1). 胚珠が子房に包まれている植物を何といいますか。

(2). 下の図に A~H の名称をそれぞれ書き入れなさい。



(3). B のはたらきを簡単に説明しなさい。

	<h2 style="text-align: center;">4. 離弁花と合弁花</h2>	年 組 番	点数
		名前	/9

(1). 花びらがくっついている植物を何とといいますか。

(2). 花びらが離れている植物を何とといいますか。

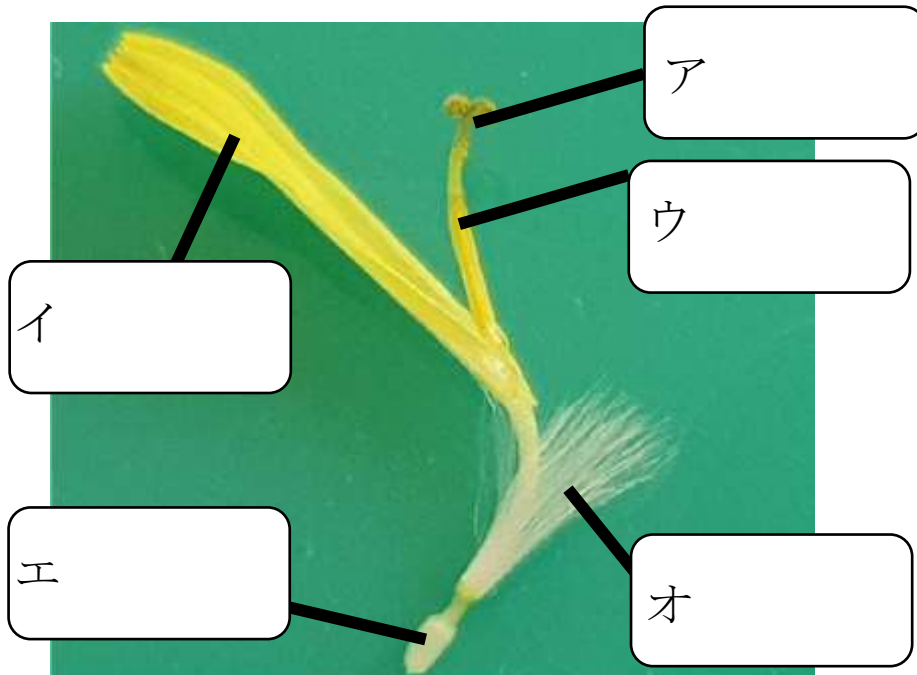
(3). 下の植物を(1)と(2)に分類しなさい。


ツツジ・サクラ・アサガオ・エンドウ・キク

(1)

(2)

(4). 下の図は(1)の植物のなかまでである。ア～オに適語を入れなさい。



	<h2>5. 受粉による花の変化</h2>	名前	年 組 番 点数 /6
---	-----------------------	----	----------------

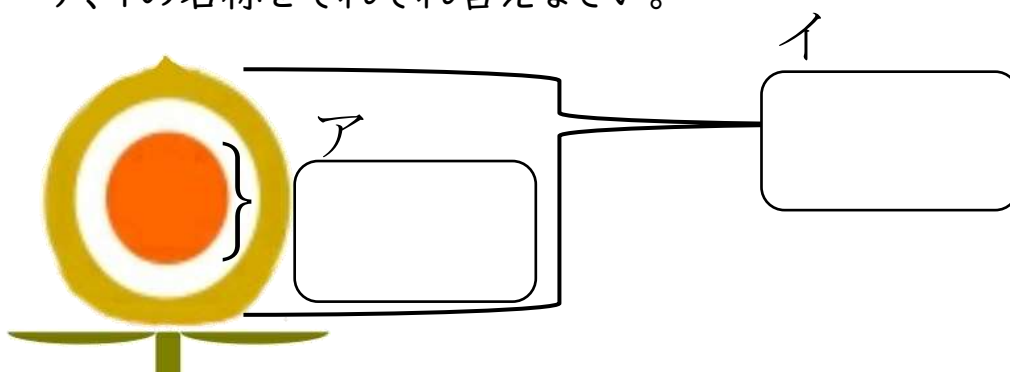
(1). 花粉が柱頭につくことを何といいますか。

(2). (1)が起こると花のある部分が変わる。どの部分ですか。

二つ答えなさい。

(3). 下の図は(2)の変化後の花の様子を表している。

ア、イの名称をそれぞれ答えなさい。



(4). 下のア～エの写真はサクラの受粉の様子を表している。ア～エを正しい順に並べなさい。

ア

イ

ウ

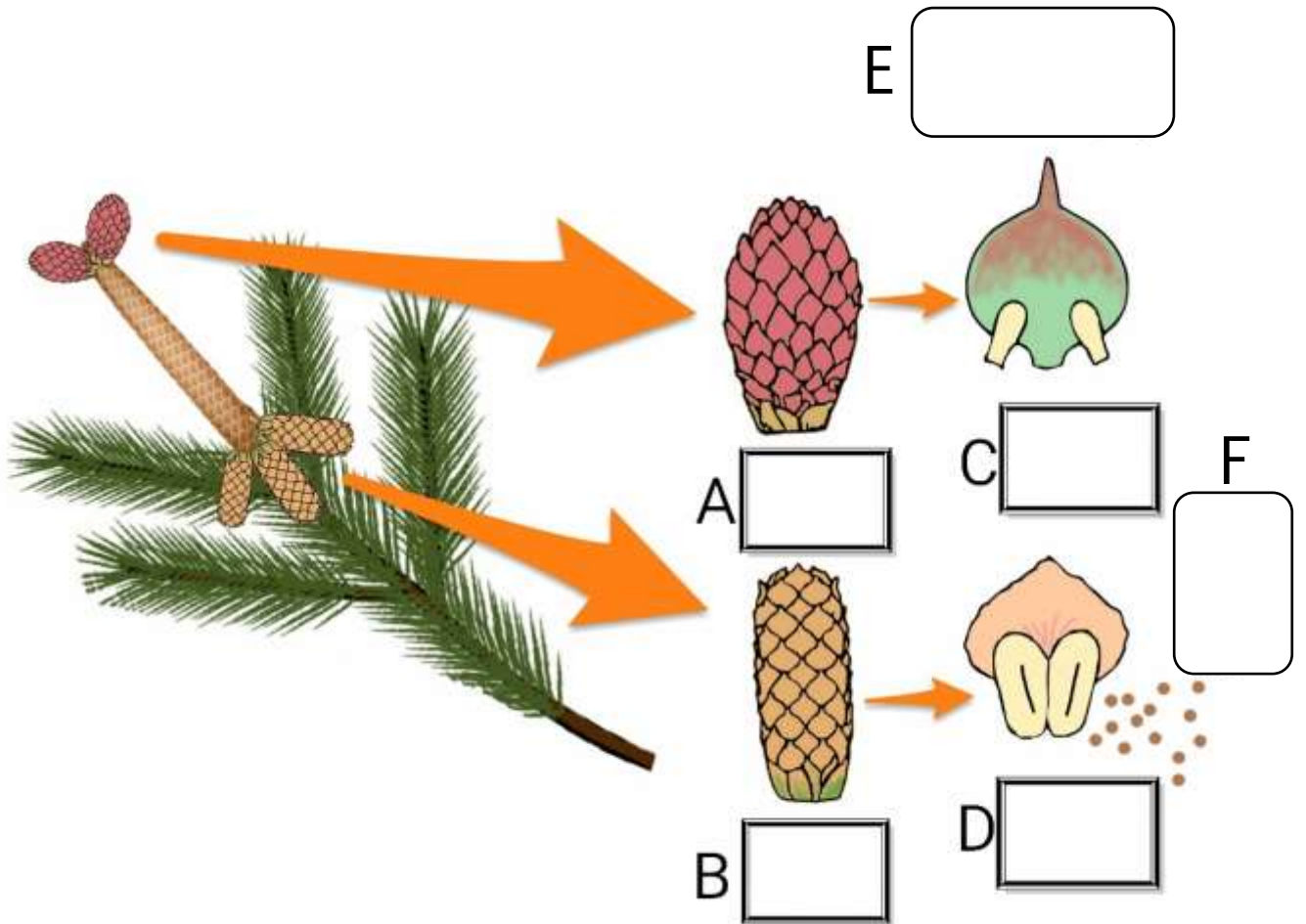
エ



	<h2 style="text-align: center;">6.裸子植物のつくり</h2>	年 組 番 名前	点数 /8

(1). 下の図はマツのつくりを表している。

図の A~F の空欄に適する語句をそれぞれ書き入れなさい。



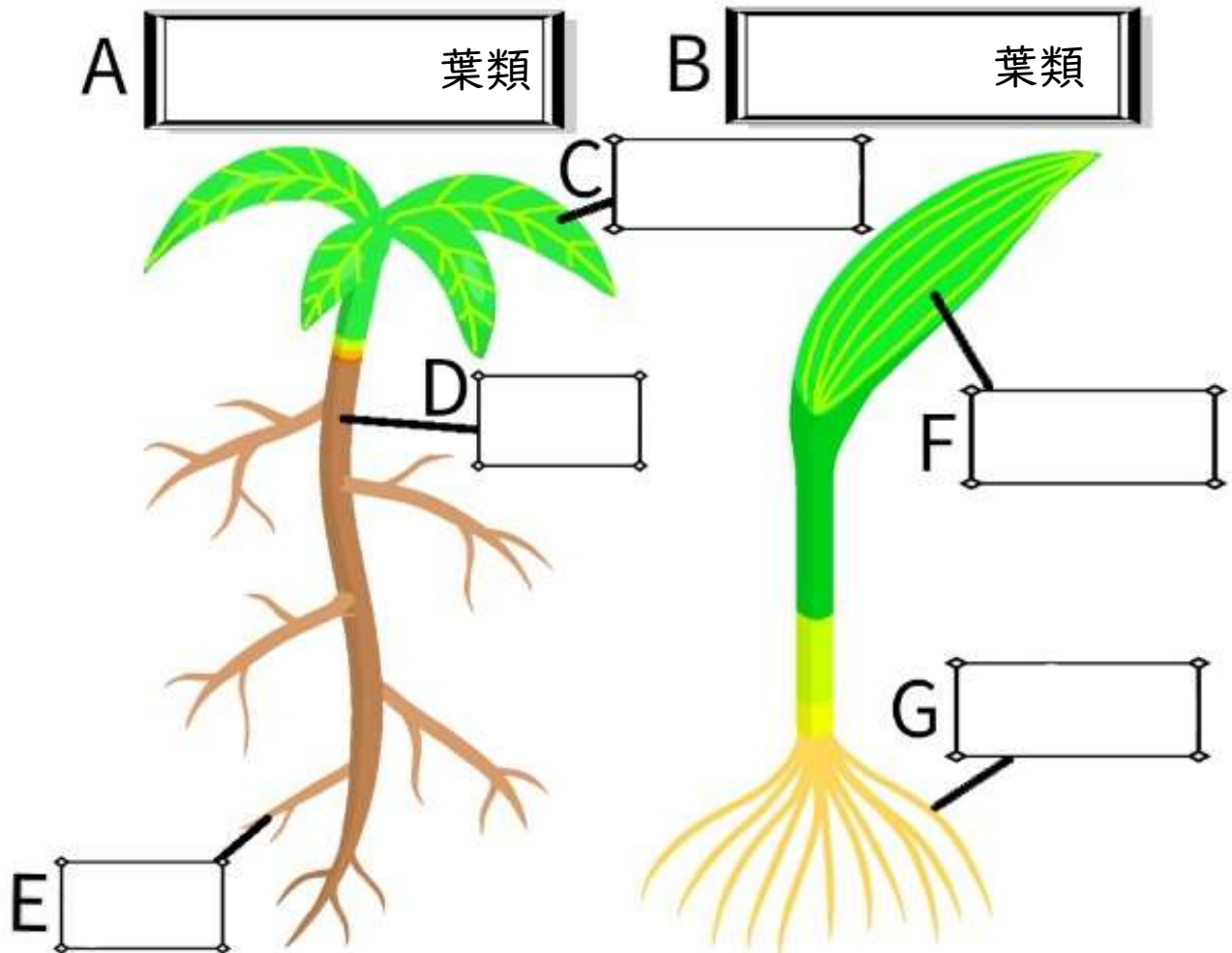
(2). 銀杏はイチョウの何にあたりますか。

(3). 次のア~オの中から裸子植物をすべて選び記号で答えなさい。

ア.サクラ イ.スギ ウ.イチョウ エ.アサガオ オ.ソテツ


	<h2 style="text-align: center;">7.葉と根のつくりによる分類</h2>	年 組 番	点数
		名前	/8

(1). 下の図は 2 種類の植物を表している。図の A~G の空欄に適する語句をそれぞれ書き入れなさい。

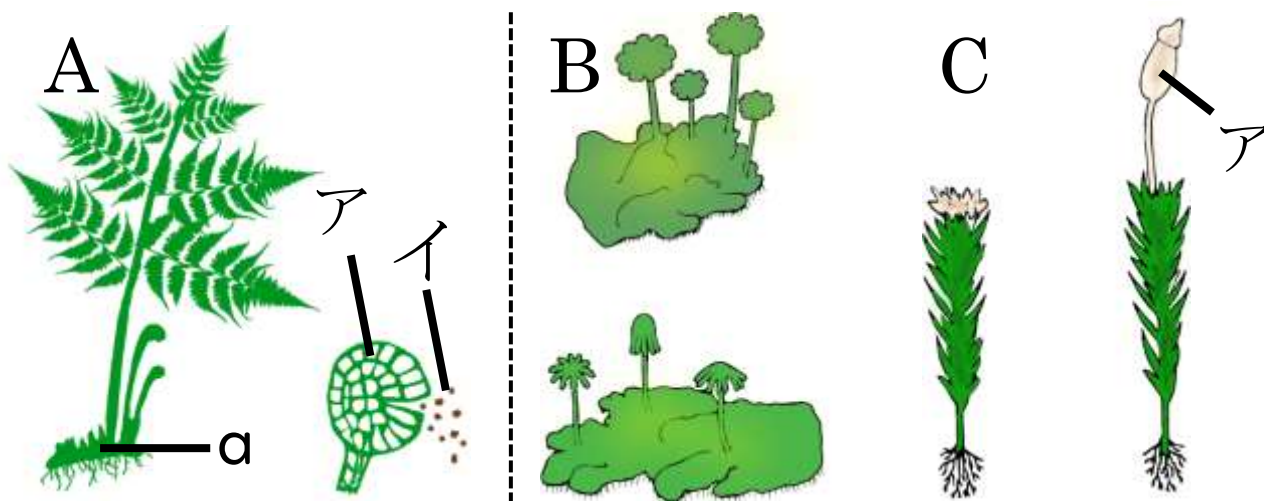


(2). (1)の A のなかまに分類されるのは下のア、イのどちらの植物ですか。



	<h2>8.シダ植物とコケ植物</h2>	年 組 番 名 前	点 数 /9
---	----------------------	--------------	-----------

下の図はシダ植物とコケ植物のつくりを表している。
 次の(1)から(4)の問いにそれぞれ答えなさい。



(1). コケ植物は A~C の植物のうちどれですか。
 当てはまるものをすべて選び記号で答えなさい。

(2). B、Cの植物の名称をそれぞれ答えなさい。

(3). アの名称を答えなさい。

(4). イはアの中にある粉のようなものである。
 イの名称を答えなさい。


(5). αはAの植物の何を表していますか。

(6). 乾燥に強いのはA、Bのうちどちらですか。

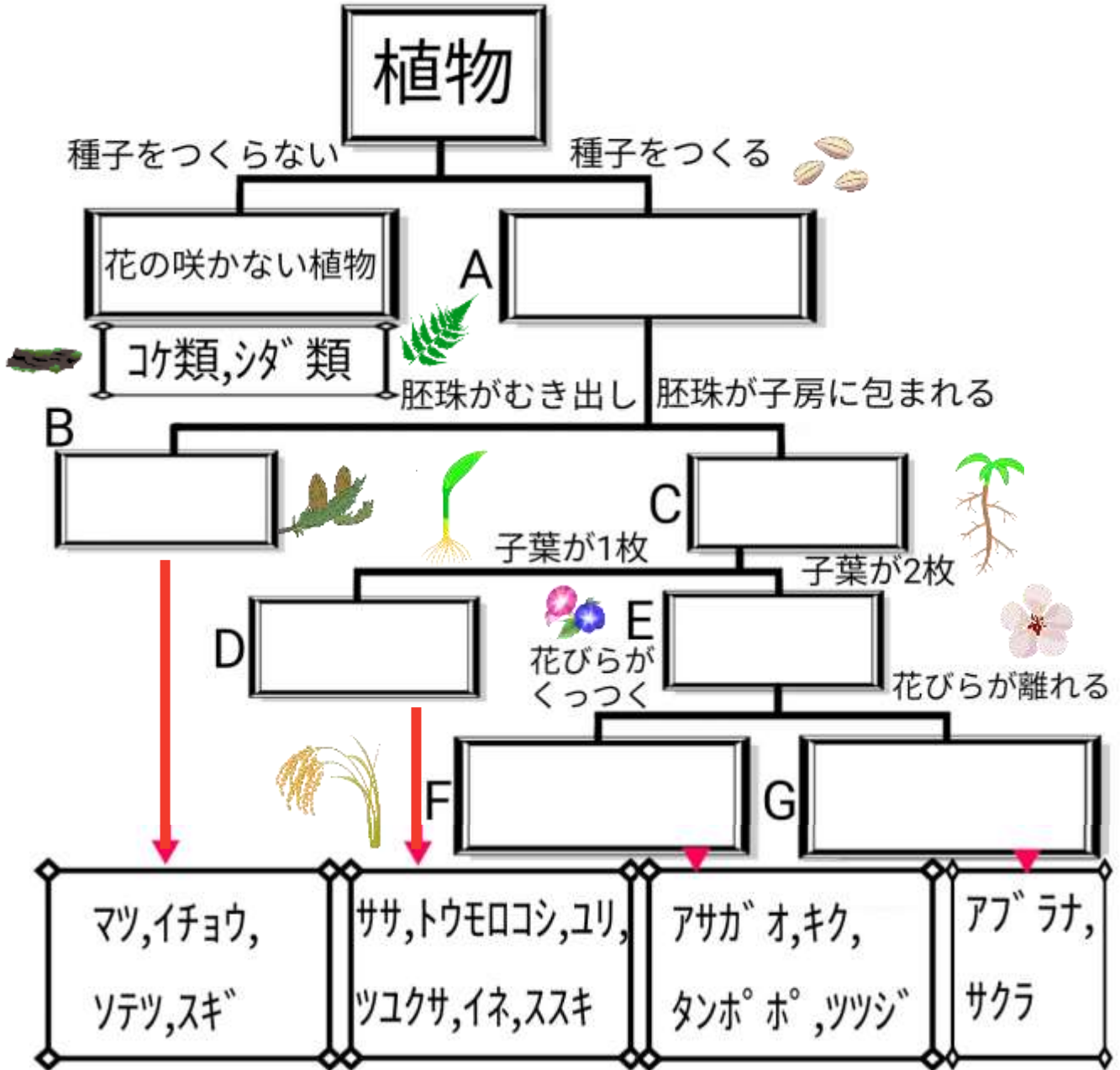
(7). 右の図はある植物を表している。この植物は
 A、Bのどちらの植物のなかまに分類されますか。




(8). (7)の植物の名称を答えなさい。

	<h2>9.植物の分類</h2>	年 組 番 名前	点数 / 11

下の図は植物の分類について表している。次の問いに答えなさい。



- (1). 図の A~G の空欄に適する語句をそれぞれ書き入れなさい。
- (2). 種子をつくらない植物は種子のかわりに何でなかまを増やしますか。

	<h2>10.肉食動物と草食動物</h2>	名前	年 組 番	点数
				/10

(1). シマウマのように植物を食べる動物を何といますか。

(2). ライオンのように他の動物を食べる動物を何といますか。

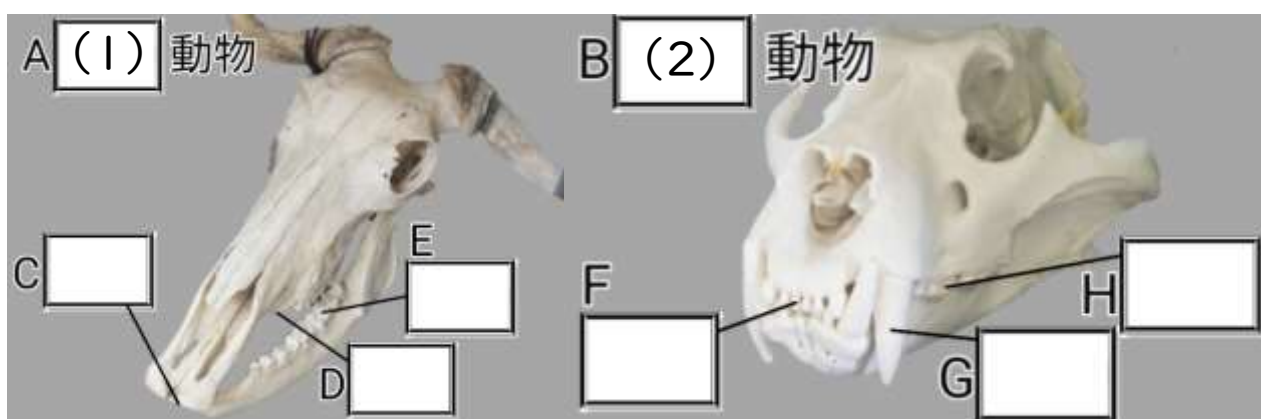
(3). 右の図は(1)と(2)の視野を表している。シマウマとライオンの視野の違いは生きる上でどのような利点がありますか。それぞれ、簡単に説明しなさい。




シマウマ

ライオン

(4). 下の図はの(1)と(2)の頭骨である。C~Hに適する歯の名称をそれぞれ図に書き入れなさい。



	<h2>11.無脊椎動物</h2>	名前	年 組 番	点数
				/8

(1). 背骨をもたない動物を何といますか。

(2). (1)の中でイカや貝などのなかまを特に何といますか。

(3). (2)のなかまはどのような特徴をもっているか簡単に説明しなさい。



(4). (1)の中でバッタやカニなどのなかまを特に何といますか。

(5). (4)のなかまはどのような特徴をもっているか簡単に説明しなさい。

(6). (4)のなかまはさらにバッタやカブトムシのなかまとカニやエビなどのなかまに分けられる。それぞれ何というなかまですか。

バッタやカブトムシのなかま





カニやエビのなかま





(7). 下のア~オの中から(6)のなかまのどちらにも属さない生き物を全て選び記号で答えなさい。

ア.ミジンコ イ.クモ ウ.タコ エ.ウニ オ.トンボ



12.脊椎動物の分類





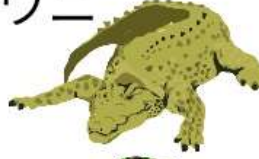





名前

年 組 番 点数

/25

1年 生物分野 ふたばの授業動画確認テスト
(講座番号:12) <https://futabajuku.jp>

※空欄を埋めなさい。

<p>生物の例</p>	<p>ヤマメ  ドジョウ </p>	<p>イモリ  カエル </p>	<p>ワニ  ヘビ </p>	<p>モズ  サギ </p>	<p>タヌキ  キツネ </p>
<p>体表</p>					
<p>(住む場所) 呼吸</p>		<p>／</p>			
<p>体温</p>					
<p>子の産み方</p>					
<p>分類名</p>					